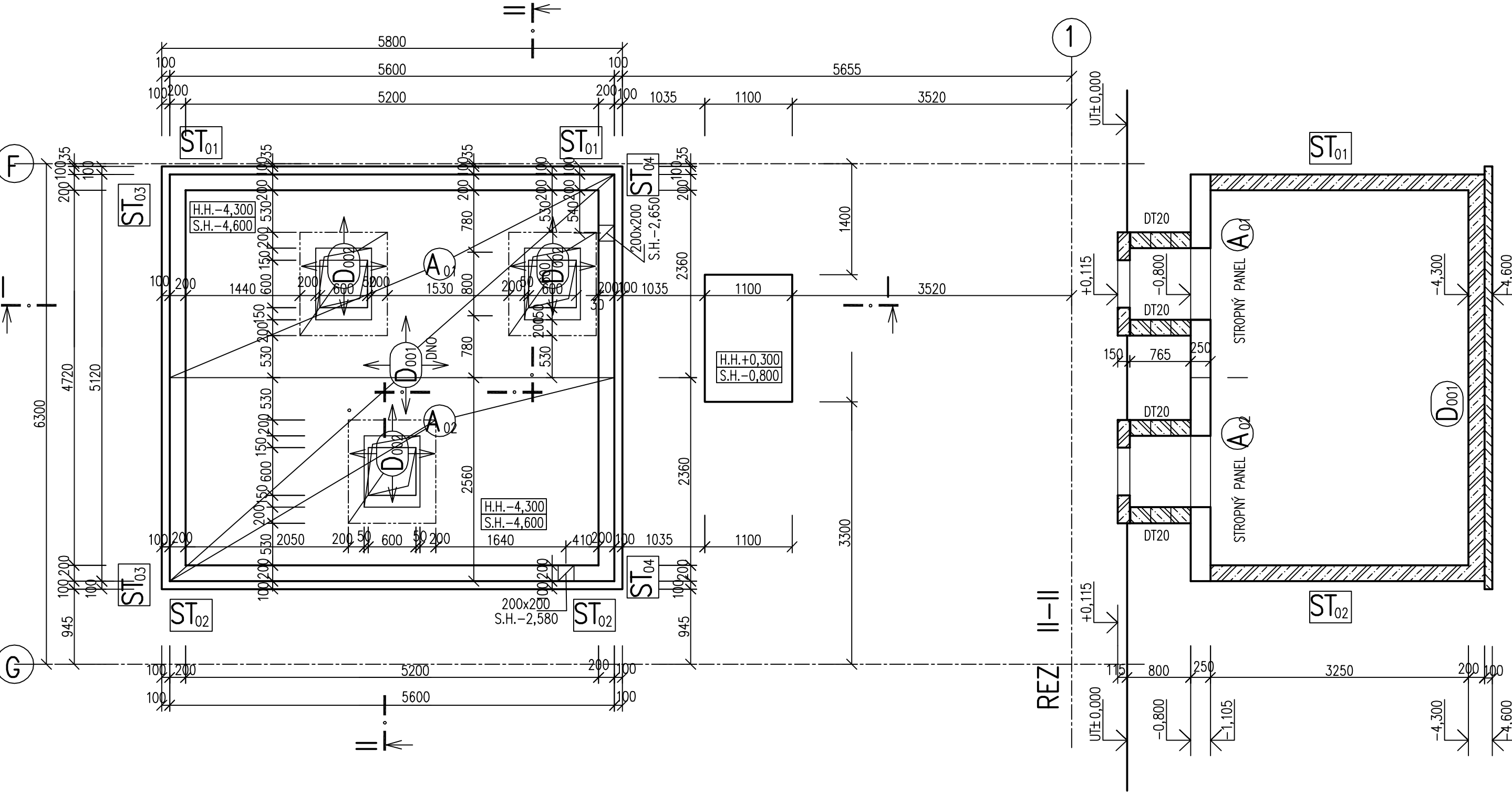
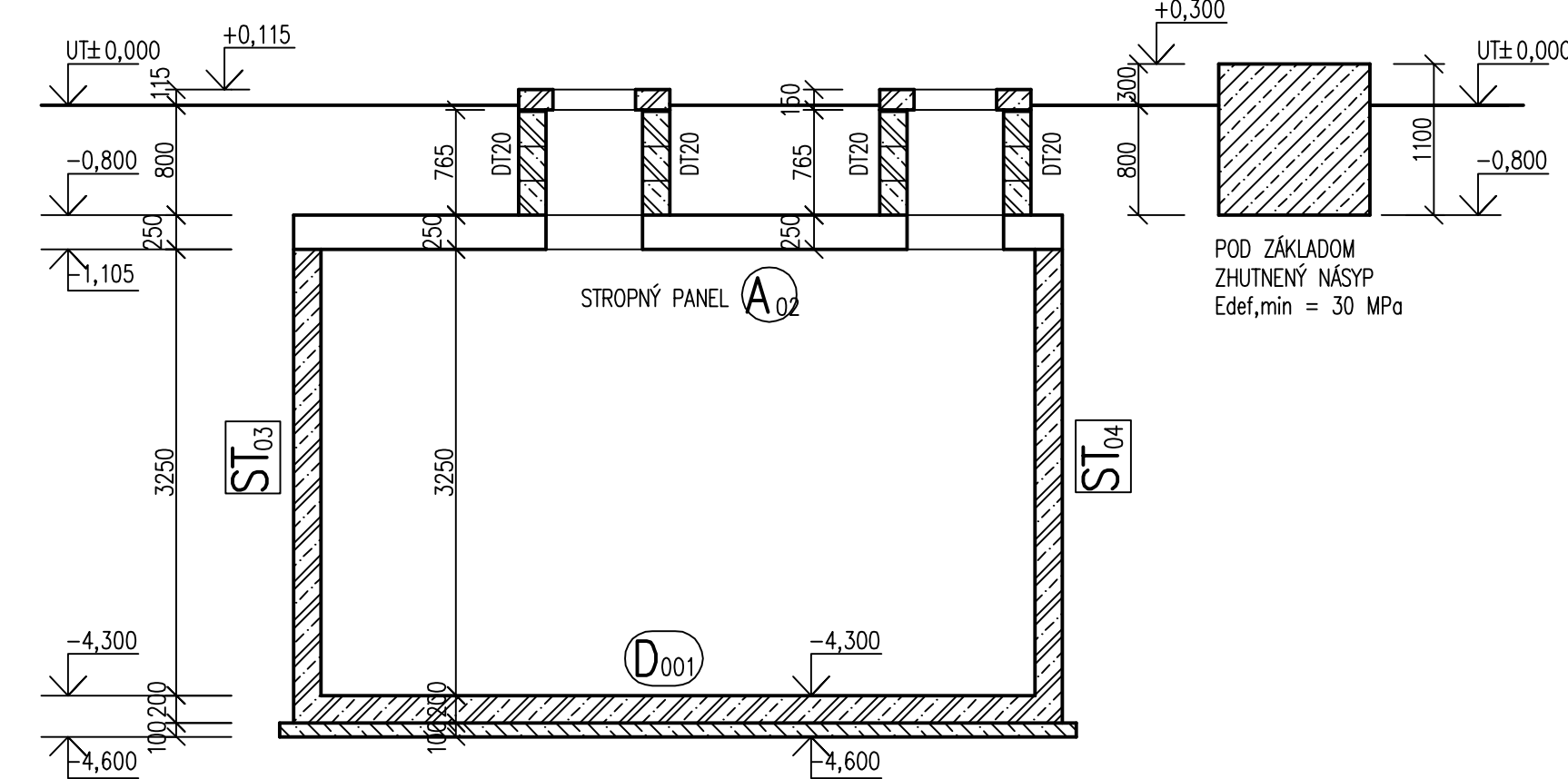


SEDIMENTAČNÁ NÁDRŽ – PÔDORYS



REZ I-I



VÝKAZ STROPNÝCH PANELOV

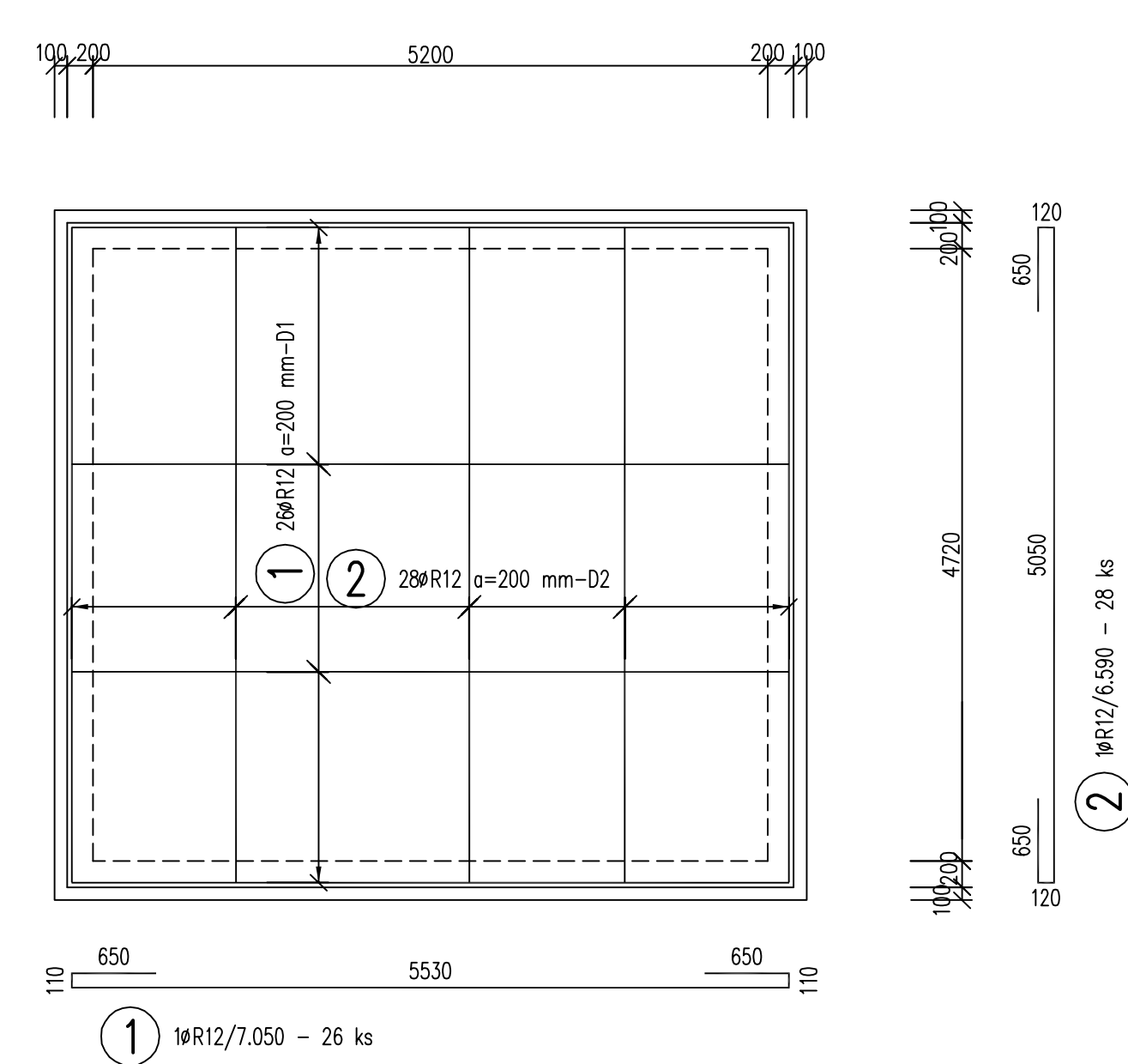
A₀₁ STROPNÝ PANEL NAD ŠACHTOU – 1 KS
ROZMER (Š.xHR.–DL.) – 2560x250–5600 MM

A₀₂ STROPNÝ PANEL NAD ŠACHTOU – 1 KS
ROZMER (Š.xHR.–DL.) – 2560x250–5600 MM

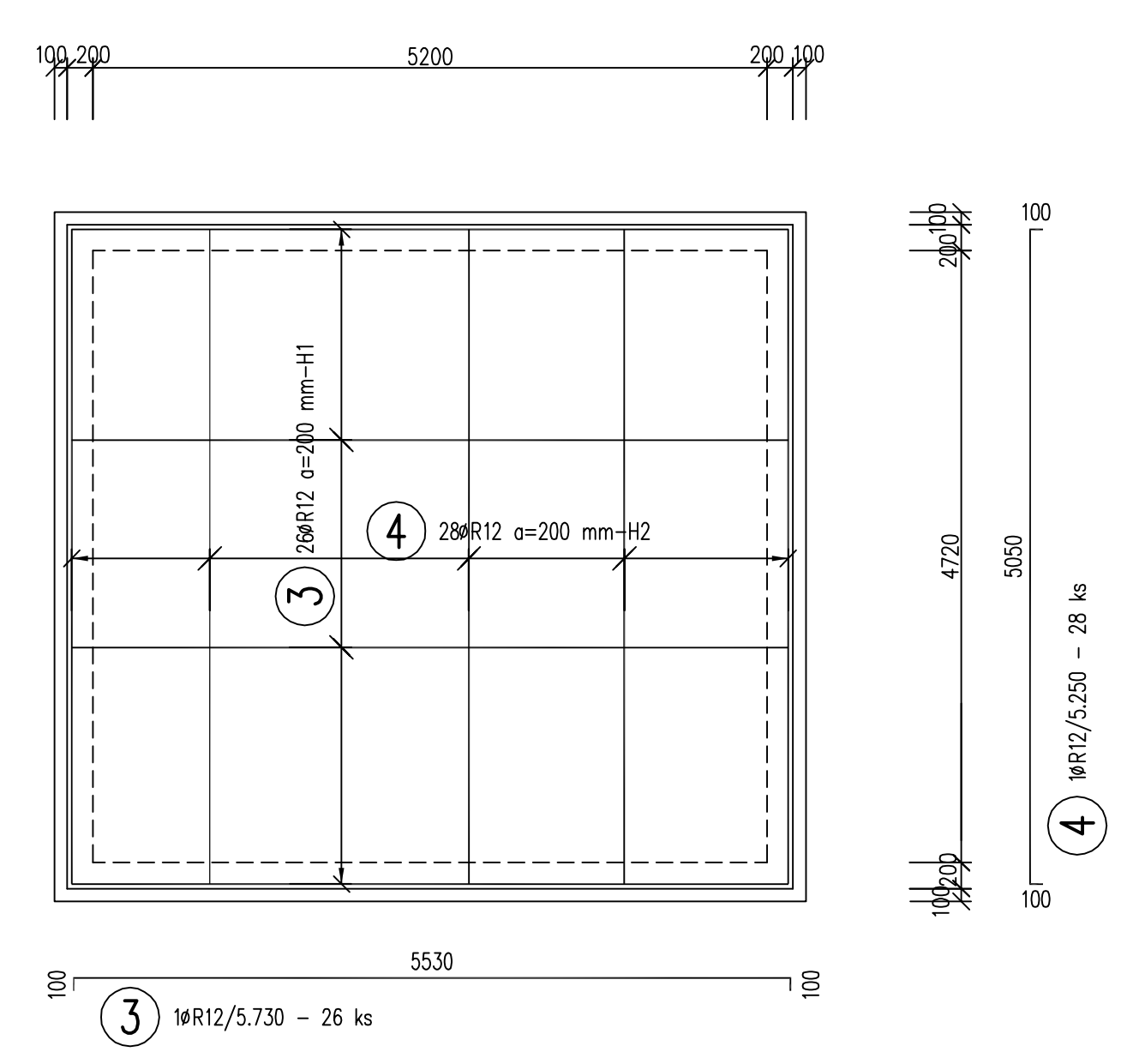
ZAŤAŽENIE A VNÚTORNÉ SILY – PRE OBIDVA PANELY

q Ed – stálie – 30.60 kN/m²
premenné – 7.50 kN/m²
M Ed = 149.35 kNm/1 m; 382.35 kNm/šírka 2.56 m
V Ed = 106.70 kNm/1 m; 273.15 kNm/šírka 2.56 m
HODNOTY ZAŤAŽENIA A VNÚTORNÉ SILY SÚ NAVRHOVÉ

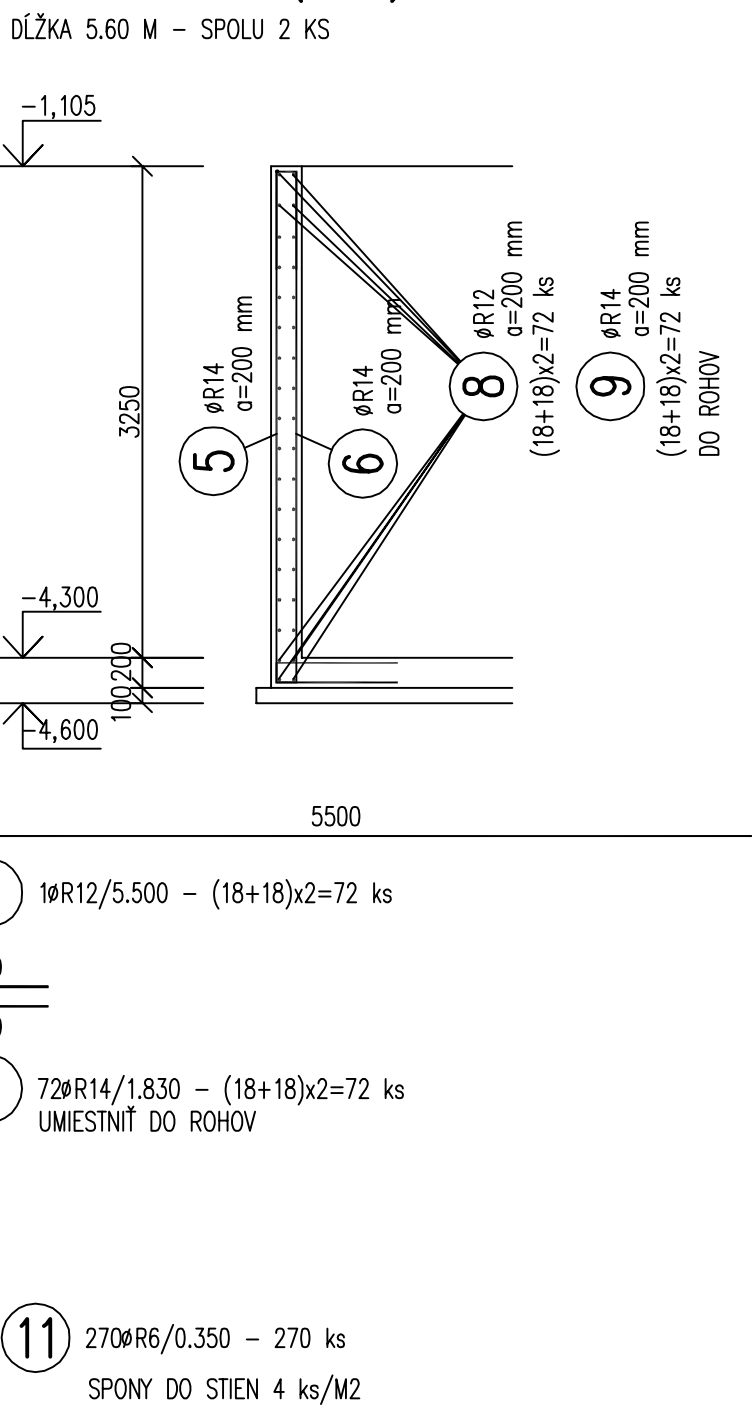
VÝSTUŽ D₀₀₁ – PÔDORYS – DOLNÁ VÝSTUŽ



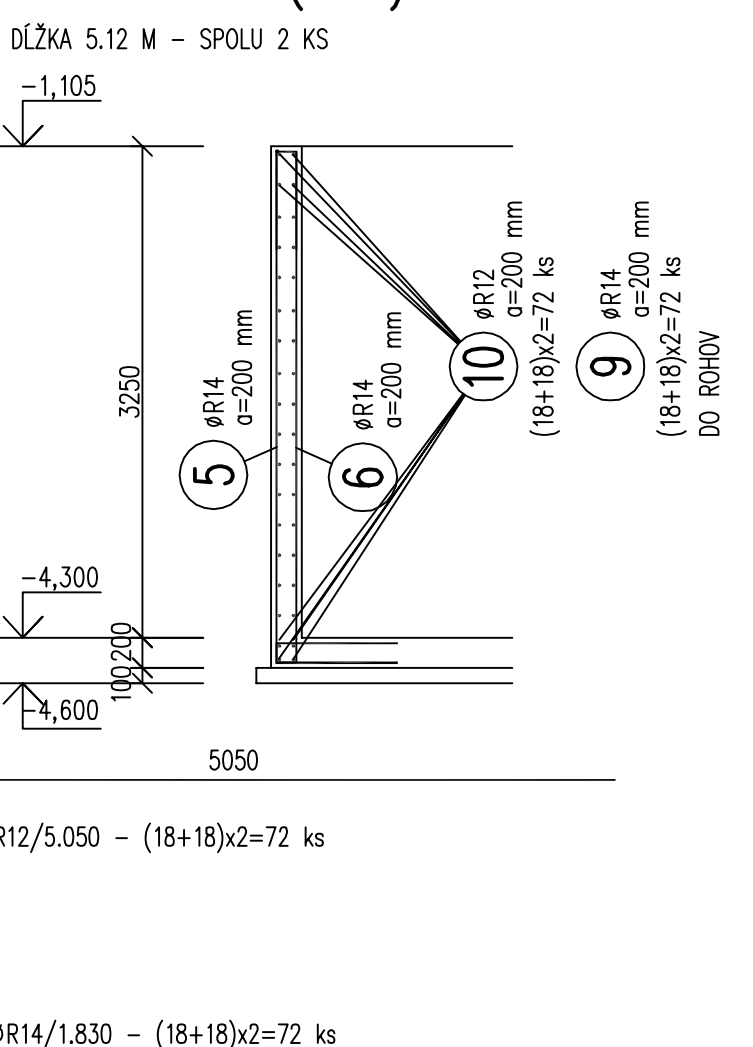
VÝSTUŽ D₀₀₁ – PÔDORYS – DOLNÁ VÝSTUŽ



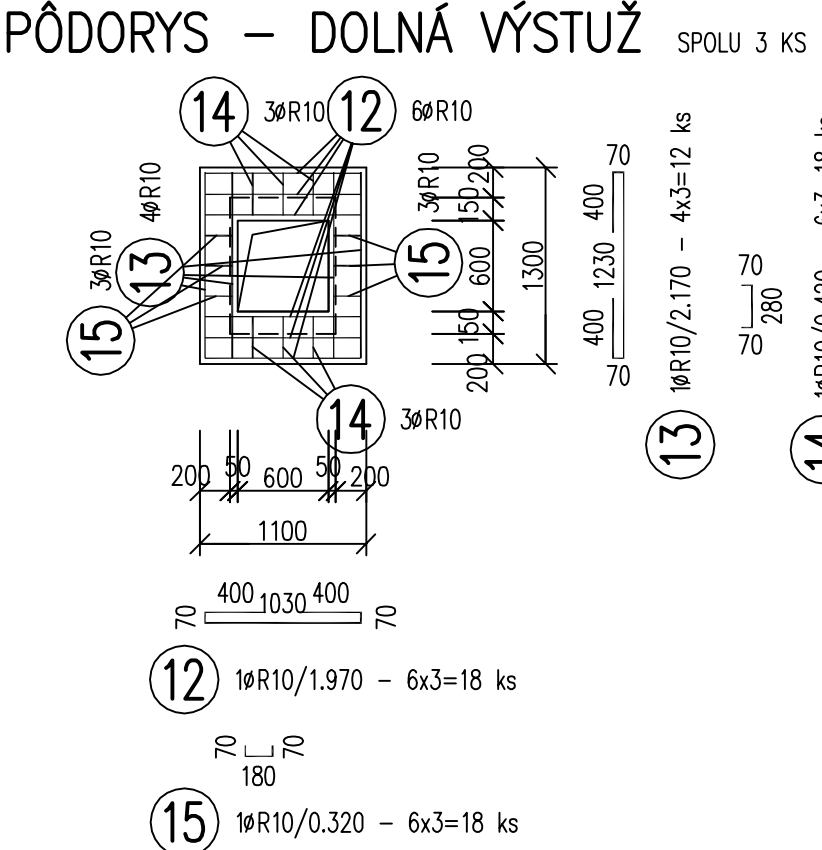
VÝSTUŽ ST₀₁(ST₀₂)– REZ STENOU



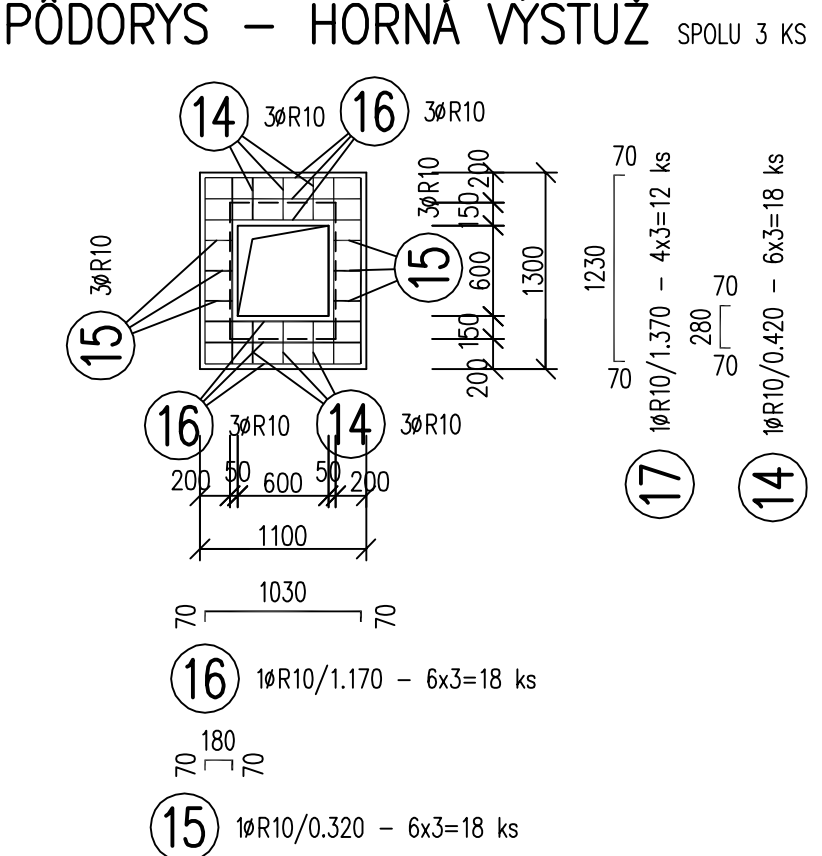
VÝSTUŽ ST₀₃(ST₀₄)– REZ STENOU



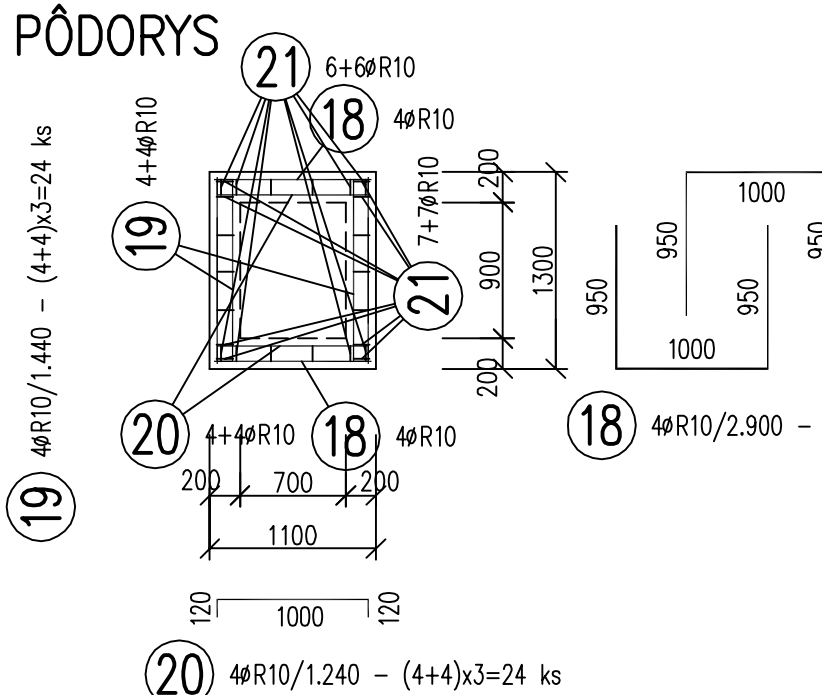
HORNÁ DOSKA – VSTUPY DO ŠACHTY PÔDORYS – DOLNÁ VÝSTUŽ



HORNÁ DOSKA – VSTUPY DO ŠACHTY PÔDORYS – HORNÁ VÝSTUŽ



STENY Z DT20 – VSTUPY DO ŠACHTY PÔDORYS



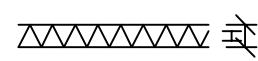
VÝKAZ VÝSTUŽE

Č.P.	Ø	DĹŽKA [m]	POČET	DĹŽKA [m]			
				R6	R10	R12	R14
1	R12	7.05	26			183.300	
2	R12	6.59	28			184.520	
3	R12	5.73	26			148.980	
4	R12	5.25	28			147.000	
5	R14	4.18	110				459.800
6	R14	4.44	110				488.400
7	R12	1.43	110			157.300	
8	R12	5.50	72			396.000	
9	R14	1.83	144				263.520
10	R12	5.05	72			363.600	
11	R6	0.35	270	94.500			
12	R10	1.97	18		35.460		
13	R10	2.17	12		26.040		
14	R10	0.42	36		15.120		
15	R10	0.32	36		11.520		
16	R10	1.17	18		21.060		
17	R10	1.37	12		16.440		
18	R10	2.90	24		69.600		
19	R10	1.44	24		34.560		
20	R10	1.24	24		29.760		
21	R10	1.50	156		234.000		
CELKOVÁ DĹŽKA [m]				94.500	493.560	1580.700	1211.720
SPECIFICKÁ HMOTNOSŤ [kg/m]				0.222	0.617	0.888	1.208
CELKOVÁ HMOTNOSŤ [kg]				20.979	304.527	1403.662	1463.758
CELKOVÁ HMOTNOSŤ [kg]						3192.925	

BETÓN C 25/30 – XC2,XF1 (SK) – CI 0,4 – D_{max} 16 – S3
OCEĽ B 500 B – R

KRYTIE VÝSTUŽE 35 MM
DĹŽKY SÚ SPECIFIKOVANÉ V STREDNICI PRÚTOV
MINIMÁLNY PRIEMER ZAKRIVENIA VÝSTUŽE PRE OHYBY, HÁKY A SLUCHY JE PRE PRIEMER Ø≤16–40 A PRE Ø>16–70

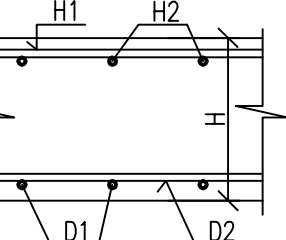
ZABEZPEČENIE POLOHY HORNEJ VÝSTUŽE



DIŠŤANČNÝ PÁS AVI–DS 100–DL 2.00 M; POČET 20 KS
HMOTNOSŤ 20x0.73=14.60 KG

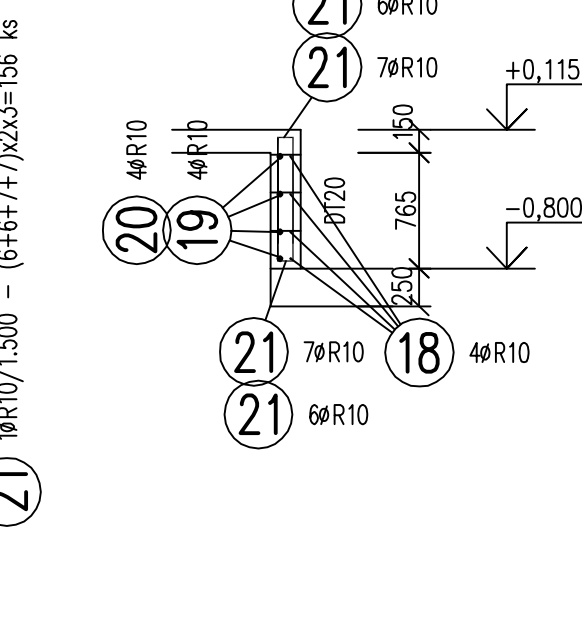
POPIS POLOHY VÝSTUŽE

H1 – PRVÝ RAD HORNEJ VÝSTUŽE
H2 – DRUHÝ RAD HORNEJ VÝSTUŽE (OD HORNEJ HRANY)
D2 – DRUHÝ RAD SPODNEJ VÝSTUŽE
D1 – PRVÝ RAD SPODNEJ VÝSTUŽE (OD SPODNEJ HRANY DEBNENIA)



SPOLU 3 KS

REZ STENOU



POZNÁMKY

BETÓN PROSTÝ – C 25/30 – XC2,XF1(SK) – CI 0,4 – D_{max} 16 – S3
ŽELEZOBETÓN – C 25/30 – XC2,XF1(SK) – CI 0,4 – D_{max} 16 – S3
OCEĽ BETONÁRSKA B 500 B – R A ZVAROVANÉ SIETE B 500 B – KARI
STAVEBNÉ ÚPRAVY POROVNAJ S VÝKRESMI STAVEBNÝCH ÚPRAV ZO STAVEBNEJ ČASTI A PROFESII
ZÁKLADOVÁ ŠKÁRA SA NACHADZA V ILOCH F6–CL PEVNEJ KONZISTENCIE S NAVRHOVOU ÚNOSNOSŤOU R_d=175 KPA
S ÚČINAKMI SPODNEJ VODY SA NA ZAKLADANIE NEUVAŽUJE
PRED BETONÁŽOU OSADIŤ VŠETKY POTRUBNÉ A KÁBLOVÉ ROZVODY PODLA VÝKRESOV PROFESII
NÁDRŽE OSADIŤ PODLA TECHNICKO–MONTÁŽNYCH PREDPISOV; DNO NÁDRŽE DO RIEDKOHO BETÓNU
A STENY NÁDRŽE OBETOŇOVAŤ MEDZI STENAMI ZB NÁDRŽE PROSTÝM BETÓNOM C 25/30 A V STREDE MEDZI NÁDRŽAMI
PO OSADENÍ NÁDRŽI ŠACHTU PRESTROPÍŤ STROPNÝMI PANEĽMI, ZHOTOVÍŤ VÝLEZY A ZASYPÁŤ ZEMINOU

ČÍSLO	TEXT ZMENY – ODÔVODNENIE	DÁTUM	PODPIS
A			
B			
C			

NÁZOV STAVBY	MODERNIZÁCIA ÚDRŽBOVEJ ZÁKLADNE TROLEJBUSOV A VÝSTAVBA MENIARNE		
OBJEDNÁVATEĽ	DOPRAVNÝ PODNIK MESTA PREŠOV, a.s. BARDEJOVSÁ 7, 080 06 LUBOTICE		
ZHOTOVITEĽ	ZDRUŽENIE MÚZ PREŠOV		
VEDÚCI ČLEN ZDRUŽENIA	DOPRAVOPROJEKT, a.s. KOMINÁRSKA 161/2,4, 832 03 BRATISLAVA	ČLEN ZDRUŽENIA	ISPO spol. s r.o., inžinierske stavby SLOVENSKÁ 86, 080 01 PREŠOV
ZODPOVEDNÁ OSOBA	Ing. MICHAL BOČORA	ZODPOVEDNÁ OSOBA	Ing. JOZEF ANTOL
HLAVNÝ INŽINIER PROJEKTU	Ing. arch. ZUZANA MACHÁČOVÁ		
ČÍSLO ZAKAZKY	8674-00		

PROJEKTANT/SPRACOVATEĽ ČASTI	DOPRAVOPROJEKT, a.s., KOMINÁRSKA 161/2,4, 832 03 BRATISLAVA	PODPIS	Ing. JOZEF ANTOL
ZODPOVEDNÝ PROJEKTANT	Ing. JOZEF AUGUSTÍN	PODPIS	Ing. JOZEF ANTOL
VYPRACOVAL	Ing. JOZEF AUGUSTÍN	PODPIS	Ing. JOZEF ANTOL
KONTROLOVAL	Ing. ANDREJ MARKOTÁN	PODPIS	Ing. JOZEF ANTOL
IDENTIF. ČÍSLO PRÍLOHY	MUZTPD-DRS-C-0000-01000-261-X		

ČASŤ DOKUMENTÁCIE	D VÝKRESY A PÍSMONOSTI OBJEKTOV	KRAJ	PREŠOVSKÝ
OKRES	PREŠOV	OKRES	LUBOTICE
OBJEKT	HALA PREVÁDZKOVEJ ÚDRŽBY TROLEJBUSOV	SÚRADNICOVÝ SYSTÉM	S-JTSK v real. JTSK
VÝŠKOVÝ SYSTÉM	8pv	DÁTUM	06/2023
FORMÁT	12xAL	MIERKA	1:50
STUPEŇ	DRS/DVZ	ČÍSLO ZAKAZKY	8674-00
ČÍSLO PRÍLOHY	VÝKRES TVARU A VÝSTUŽE SEMENTAČNEJ NÁDRŽE, ČASŤ B	ČÍSLO PRÍLOHY	261